

area



RAK-BATU/RAK Ceramics

RAK-BATU è la nuova collezione di lavabi realizzata con un nuovo smalto artistico ottenuto aggiungendo all'impasto particelle di mica, nello specifico minerale moscovita. Questa collezione include tre forme: rotonda, ovale e rettangolare, per un totale di nove prodotti unici che ricordano un ambiente naturale e tropicale, il tutto mantenendo l'estetica minimalista del design contemporaneo. Abbinare a materiali naturali come legno, pietra e rattan.

RAK-BATU is a new collection of washbasins produced using a new artistic enamel made by adding particles of mica, and specifically muscovite mineral, to the mix. The collection includes three shapes: round, oval and rectangular, for a total of nine unique products recalling a natural tropical environment, all while maintaining the minimalist aesthetic of contemporary design. Combined with natural materials such as wood, stone and rattan.

rakceramics.com



Diametro35 Impronte/Ritornio

Un segno distintivo alla rubinetteria per infondere un'identità ancora più marcata all'ambiente bagno. Diametro35 Impronte è una collezione che si compone di quattro impronte esclusive, per reinterpretare con originalità i prodotti: Prisma, Tratto, Rigo, Punto. Una nuova dimensione materica e tattile per il comando del miscelatore, proposto con o senza leva, che diventa assoluto protagonista dello spazio del benessere.

A distinctive sign in taps, to give the bathroom an even bolder identity. Diametro35 Impronte is a collection of four exclusive impressions reinterpreting products in an original way: Prisma, Tratto, Rigo, and Punto. A new material and tactile dimension ensures that the mixer command, with or without a lever, becomes the key to spaces for wellness. New expressions of an iconic series whose exclusive design has become a classic of unrivalled perfection.

ritornio.it

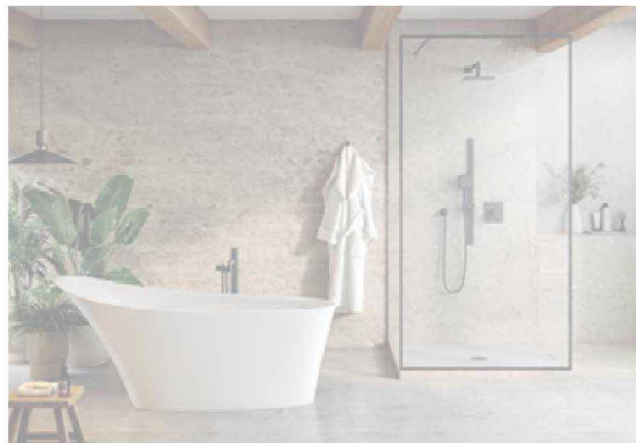


Soul SPA/Treesse

design Marc Sadler

Pulite nelle linee e innovativa nel design: sono questi i tratti di Soul SPA, la nuova minipiscina dalle linee leggere e proporzioni raffinate che trasformano gli spazi in una fusione tra design e funzionalità. Soul SPA si adatta a ogni ambiente indoor e outdoor, grazie alle sue linee pulite enfatizzate dall'innovativo Ghost system® brevetto esclusivo che rende l'idromassaggio invisibile, dove le bocchette vengono nascoste all'interno di una sottile fessura perimetrale.

Clean lines and innovative design are the features of Soul SPA, a new mini-pool characterised by light lines and refined proportions which transforms spaces into a harmonious blend of design and practicality. Soul SPA may be adapted to all indoor and outdoor spaces with its clean lines underlined by the innovative Ghost system®, an exclusive patent that makes the hydromassage invisible, in which the nozzles are concealed in a thin slit running around the perimeter.



Ledro/Victoria + Albert

Vasca in Quarrycast™ Ledro è in grado di ridurre il consumo di acqua senza rinunciare al design e all'eleganza. Ledro è una vasca da bagno freestanding a basso consumo di acqua. Questa vasca possiede un comodo angolo di inclinazione di 1.700 mm di lunghezza e ampio spazio per le spalle per garantire un'esperienza da bagno confortevole. Lo spazio è stato inoltre modificato all'estremità della zona dei piedi, che diventa più ampio per il relax delle ginocchia.

Ledro is a Quarrycast™ bathtub that reduces water consumption without giving up design and elegance. Ledro is a freestanding tub with lower water consumption than required by the regulations. It has a comfortable reclining surface 1,700 mm long and plenty of space for the shoulders, guaranteeing a comfortable bathing experience. The space has been modified at the foot end, making it wider so the bather can relax the knees.