

GUEST

HOSPITALITY | DESIGN | TENDENZE

35
2024



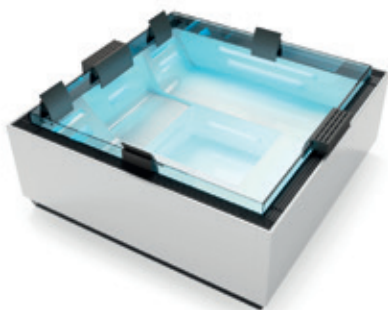


A scomparsa

Cabinet Folding è un sistema di contenimento a scomparsa disegnato da Roberto Gobbo per **EUROMOBIL**. Con l'incremento dei long-stay, delle workation, dei co-living e di altre soluzioni di accoglienza che richiedono da parte degli ospiti maggiore indipendenza, la progettazione delle kitchenette compatte è una tendenza in crescita. Vero e proprio sistema di contenimento, Cabinet Folding può celare alla vista la cucina grazie ad ante rientranti a scomparsa con apertura push pull. È accessoriabile con luci ad accensione automatica, controllo dell'alimentazione tramite sistema di blocco control unit e disponibile con pensili a terra o sospesi, in numerose essenze di legno, laccati, tss, laminati e nella finitura tridimensionale Wood caneté.

Minipiscina a sfioro

Nel progettare per **TRESSE** la minipiscina Ice, Marc Sadler ha accolto una sfida: disegnare una piscina a sfioro, ma in un quadrato perfetto di soli 225 cm per lato, la dimensione ideale per accogliere comodamente quattro persone. La soluzione sta in un bordo perimetrale in vetro che conferisce alla minipiscina un aspetto scenografico e inatteso. Menzione speciale va anche alla tecnologia Ghost Plus, brevetto Treesse sviluppato con il designer, che prevede eleganti tagli dentro i quali sono celate le bocchette idromassaggio e l'illuminazione multicolore led, per la cromoterapia.



Sviluppo verticale

Disegnato da Davide Brembilla per **BREM**, lo scaldasalviette Kuo è una piastra parallela alla parete delimitata da elementi verticali di differente altezza. A questi sono fissati setti tubolari, per appendere le salviette, che ne ritmano la superficie, come pioli di una scala o piani di un'architettura. L'effetto razionale, slanciato, è enfatizzato ulteriormente nella versione a due elementi, di larghezza 49 cm e altezza massima 180 cm. Kuo è disponibile con alimentazione idraulica o elettrica, in un ampio ventaglio di tinte a catalogo Brem.



Da eremo ad aparthotel

Ex convento del Cinquecento, Eremus Relais, a Lonato del Garda, offre quiete e bellezza in nove appartamenti collegati da un chiostro – un tempo spazio meditativo – adibito ad area ristoro. L'opera di riqualificazione e ridestinazione della struttura ha interessato anche gli infissi, forniti da **ITALSERRAMENTI**. Le oltre cinquanta finestre e porte-finestre in alluminio, ideali per il restauro di edifici storici, valorizzano l'architettura grazie alla disponibilità in più finiture e allo spessore ridotto dei profili. Soluzioni ideali che coniugano performance elevate con un'estetica misurata e raffinata, compatibile con la bellezza del nostro patrimonio culturale.